

# 高野町学びの交流拠点整備事業

## 工事説明会

松井建設株式会社大阪支店

# ○ 計画概要

- ① 【工事名】 高野町学びの交流拠点整備事業
- ② 【工事場所】 和歌山県伊都郡高野町大字高野山26の2, 26の5
- 【建築主】 高野町長 平野 嘉也
- 【設計・監理者】 株式会社安井建築設計事務所
- 【施工者】 松井建設株式会社大阪支店
- 【工事期間】 着工 2021年 4月 1日  
竣工 2024年 7月 31日
- ③ 【建物概要】 敷地面積 22,980平方メートル
- (解体工事)
- |          |            |                 |
|----------|------------|-----------------|
| 現高野山こども園 | RC造一部S造1階建 | 建築面積： 691平方メートル |
| 現給食センター  | RC造1階建     | 建築面積： 540平方メートル |
| スケートリンク  | S造1階建      | 建築面積：1193平方メートル |
| 高野町倉庫    | S造1階建      | 建築面積： 155平方メートル |
- (新築工事)
- |          |                  |
|----------|------------------|
| 高野山小・中学校 | 想定面積：5,220平方メートル |
| 高野山こども園  | 想定面積： 770平方メートル  |
| 高野町公民館   | 想定面積：1,430平方メートル |
| 新給食センター  | 想定面積： 380平方メートル  |
- ⑤ 【緊急連絡先】 現場事務所：伊都郡高野町大字高野山26の2, 26の5（現場敷地内）
- ⑥ 現場代理人： 南 智宏 TEL 06-6356-5121（松井建設大阪支店）

# ○ 計画概要

①

## 作業時間及び休日作業について

- 1) 作業時間は原則として、8:00~18:00迄とします。(入場 ~7:30 退場~18:00頃)
- 2) 日曜日、祝日、学校行事日(文化祭等)に関しては、原則作業を行いません。
- 3) 高野山中学校の定期考査期間は騒音を伴う作業を行わず、高野山こども園の近くで工事をする際には、昼寝の時間を考慮した作業を行います。
- 3) 下記の作業については作業時間の延長が予想されます。
  - ①施工上中止できない連続作業 (例):コンクリートの打設作業等
  - ②予期する事の出来ない突発事態が生じた場合
- 4) 夜間作業については原則禁止としています。ただし、インフラ整備等に関し諸官庁との協議の中で必要となった場合はこの限りではありません。
- 5) 休暇、長期休暇については、仮囲いお知らせ看板にて、お知らせします。
- 6) 休日作業については、下記の作業に限り行うことがあります。
  - ①天災等緊急災害時での防災作業
  - ②諸官庁、所轄警察による指示、指定作業
  - ③室内での作業で騒音を伴わない作業。(例)塗装、電気配線作業等

②

③

④

## 新型コロナ対策について

- 1) 新型コロナ対策については、入場時に検温・手元消毒を行い、マスクの着用及び体調確認を徹底して感染拡大防止を行います。

⑤

## 工事車両の通行について

- 1) 工事中、工事車両の出入りについては、通行者(特に幼児・児童生徒・お年寄り)の安全の確保を最優先とします。
- 2) 工事搬入車両の運行については、8:30以降の入場とし、交通誘導員を配置し安全確保に努めます。特にコンクリート打設時には、工事車両の往来が多くなるため、町内各所に交通誘導員を配置し、安全の確保に努めます。
- 3) 周辺道路及び現場前面道路を汚さないようにする。また必要に応じて清掃等を行います。

⑥

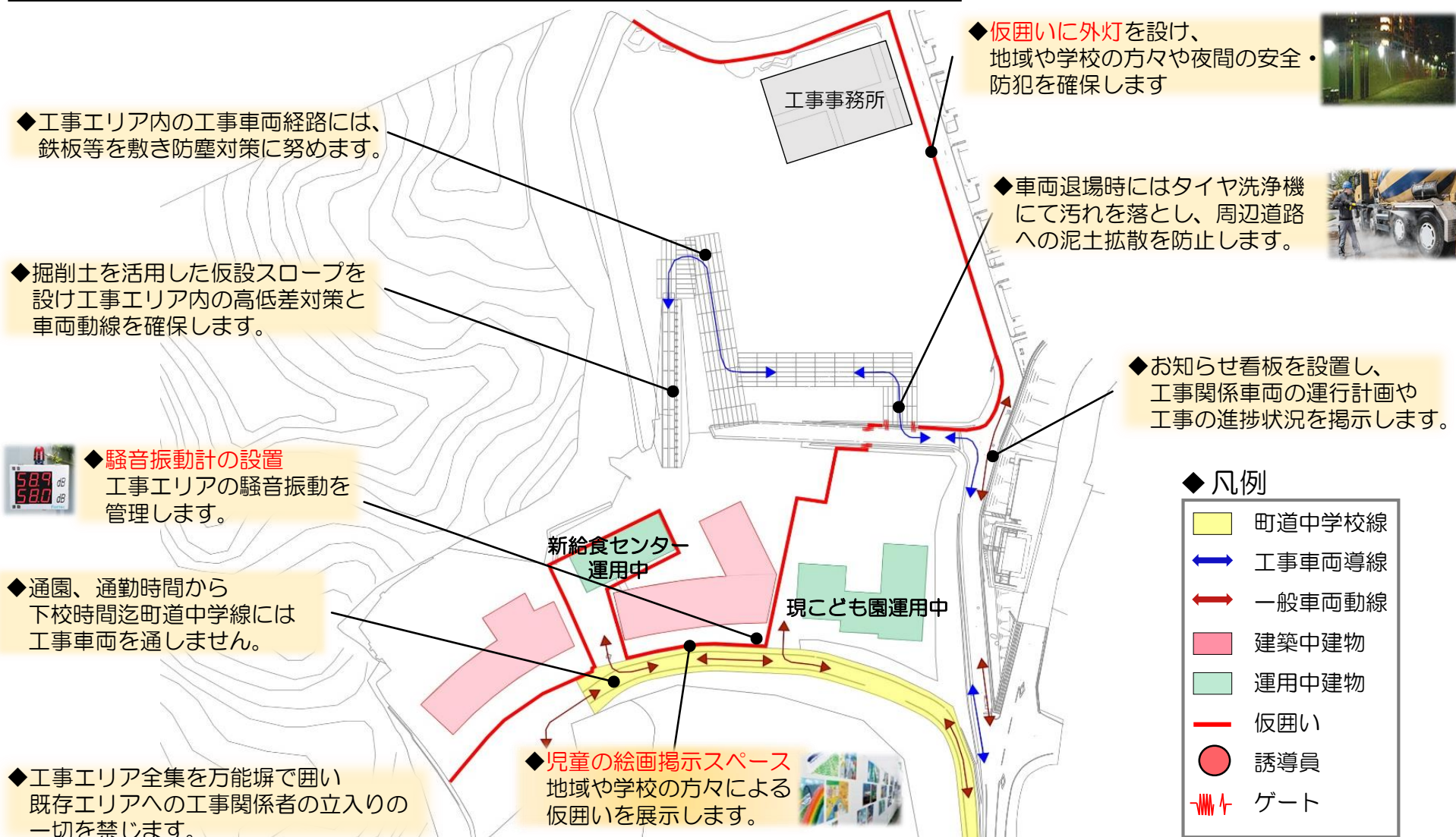






# ○ 施工概要

## 隣接する既存施設エリアと工事エリアを分離した施工計画





# ○ 工事スケジュール表

1

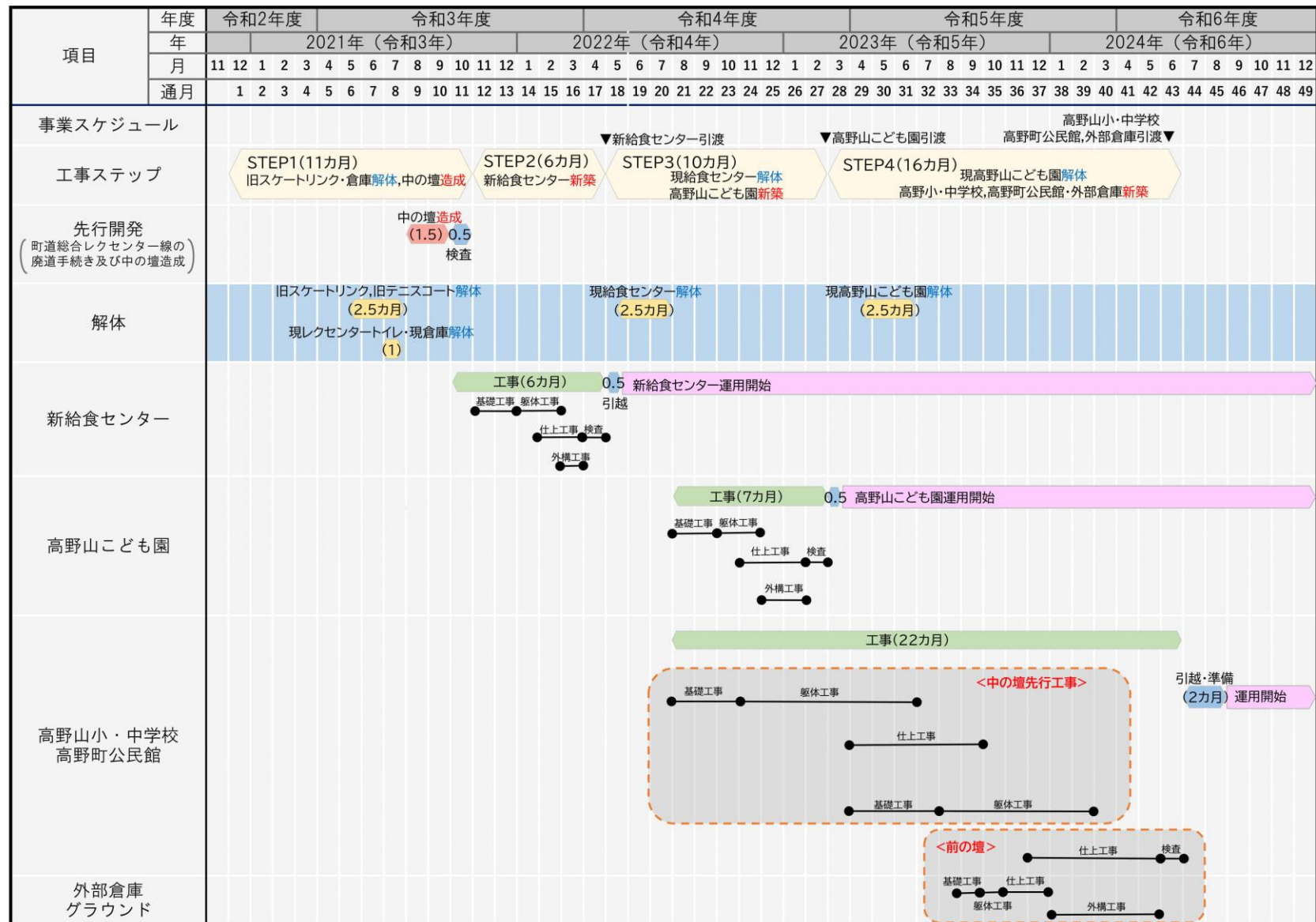
2

3

4

5

6



# ○ 工事ステップ図

1

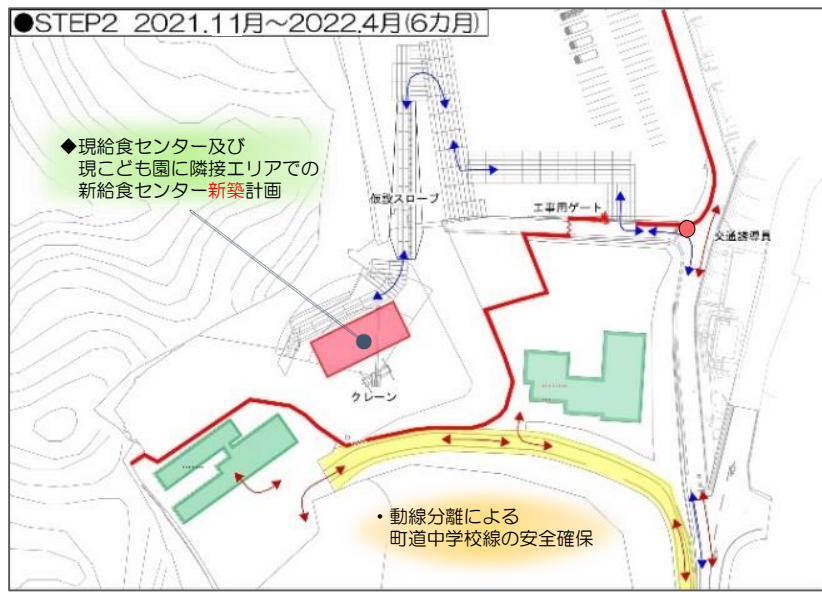
2

3

4

5

6



- ◆凡例
- 町道中学校線
  - 工事車両導線
  - 一般車両動線
  - 解体中建物
  - 建築中建物
  - 運用中建物
  - 仮囲い
  - ゲート
  - 誘導員

